

Pési



Lesið þetta

- Tekjustofnar sveitarfélaga
- Uppbygging
- Auglýsingar
- Rusl

Næsti Pési kemur út 13.sept. Skil á efni er 10. sept.

Efni í þessu blaði:

Forystugrein	2
Ný heimasíða	3
Verslunar-mannahelgin	7
Frá SS	10

Ágúst 2007

Ritstjóri og ábyrgðarmaður
Ísólfur Gylfi Pálmason
Heimasíða: www.fludir.is

Hrunamannahreppur
Akurgerði 6
845 Flúðir

17. árgangur. 207. tölublað. pesi@fludir.is. Sími.480 6600

Mikil uppbygging í hreppnum

Það er ánægjulegt hve mikið er byggt hér í hreppnum. Á Flúðum eru yfir 20 hús og íbúðir í smíðum eða í burðarliðnum. Líklega hefur aldrei fyrr verið jafn mikil gróska á þessum sviðum. Einstaklingar og fyrirtæki byggja húsín. Í landi Sunnuhlíðar er verið að skipuleggja 120 húsa svæði og margir velta fyrir sér hugmyndum varðandi byggingar sem vonandi verða að veruleika. Fjölmörg frístundahús eru í byggingu. Fyrstu húsín á nýju iðnaðarsvæði rísa væntanlega nú í haust og framkvæmdir eru hafnar vegna fráveituf framkvæmda sem tengjast nýjum hverfum. Fráveituf framkvæmdir eru alltaf kostnaðarsamar og nú er verið að skoða búnað varðandi hreinsistöð frárennslis sem tengist öllum þessum framkvæmdum.

Tekjustofnar sveitarfélaga!

Til þess að hægt sé að reka sveitarfélag með sóma verða tekjustofnar þeirra að vera á traustum grunni. Helstu tekjustofnar sveitarfélaga eru svokallaðar skatttekjur þ.e. útsvar og fasteignagjöld, framlög úr jöfnunarsjóði og aðrar tekjur m.a. tekjur af þjónustu sveitarfélaganna. Rekstur sveitarfélagsins okkar hefur gengið þokkalega undanfarin ár. Hins vegar eru gerðar miklar kröfur til sveitarfélaga um þjónustu og stærsti hluti teknanna fer í fastan rekstrarkostnað þannig að of lítið er af framkvæmdafé. Mjög mörg brýn verkefni bíða okkar og einnig er nauðsynlegt að halda betur við þeim eignum sem sveitarfélagið á nú þegar. Á þessum tíma er skattskrá lögð fram útsvarstekjur þessa sveitarfélags eru ekki háar fyrir margra hluta sakir. Hér er ekki verið að gefa í skin að fólk telji ekki fram tekjur sínar heldur hitt að skattalögin eru með þessum hætti. Sveitarfélögin þurfa nauðsynlega að fá öflugri tekjustofna t.d. ætti fjármagnstekjuskatturinn að renna að hluta til sveitarfélaganna því sá skattstofn hefur verið að aukast á undanförunum árum og er ekkert réttlæti í því að sá tekjustofn renni óskiptur í ríkiskassann. Fjármagnstekjuskattur á landsvísu er um 16. milljarðar króna og um 6 milljarðar á Suðurlandi. Ekki er heldur óeðlilegt að þjónustugjöld varðandi þá þjónustu standi eftir föngum undir þeim kostnaði sem hlýst af starfseminni sem sveitarfélagið veitir. Enn vantar mikið uppá að svo sé. Hugmyndir um að greiða atkvæði um fleira en eina fjárhagsáætlun í sveitarfélagi eru alveg út í hött. Miðað við þá hugmyndafræði ætti ríkisvaldið að leggja fram fleiri en ein fjárlög og út frá þessu yrði skatta- eða útsvarsprósenta ákveðin t.d sérstök fjárlög fyrir hvert kjördæmi. Úr skattaumræðunni sem aldrei er skemmtileg er nær dásama sumarið sem nú er langt fram gengið. Elstu menn muna vart jafn marga sólar- og þurrkdaga. Mjög vel lítur út með úti-ræktunina og aldrei hefur selst jafn mikið grænmeti og einmitt nú með hollustuna í hverjum bita. Kýrnar mjólka sem aldrei fyrr og lömbin sem voru lítil í vor stækka og gildna með viku hverri. Þá er mikið að gera í ferðaþjónustunni í hreppnum í einstakri náttúrufegurð. Eigum við ekki að vera glöð yfir öllum þessum náttúrugæðum þau eru líklega miklu meira virði en þreytandi en nauðsynleg skattheimta ríkis- og sveitarfélaga.

Ísólfur Gylfi Pálmason

Fréttir frá skrifstofu Hrunamannahrepps

Ný heimasíða

Elín Jóna Traustadóttir kennari og tölvusnillingur hefur að undanfögnu sett upp nýja heimasíðu fyrir Hrunamannahrepp. Mikil þróun er í þessum málum og er nýja síðan mun einfaldari og notendavænni bæði fyrir þá sem heimsækja síðuna og einnig fyrir okkur sem setjum upplýsingar inn á hana. Heimasíðan er ekki fullgerð enn þó hún hafi verið opnuð og erum við sífellt að bæta við nýjum upplýsingum og tenglum inn á síðuna okkar. Heimasíða Hrunamannahrepps er mikið sótt undir netfanginu <http://fludir.is>. Þesinn fer alltaf inná heimsíðuna um leið og hann kemur út.

Klipping á gróðri

Í blíðunni sem hefur verið hér í sumar hefur gróður vaxið og dafnað sem aldrei fyrr. Þetta leiðir til þess að t.d. sorphirðubíllinn og reyndar fleiri þjónustuaðilar eiga í erfiðleikum með að komast að húsum. Eigendur trjágróðurs eru beðnir um að klippa tré þannig að greiðfært verði fyrir þjónustuaðila að komast að húsum í Hrunamannahreppi. Sveitarfélagið sér um að útvega trjáklippingamenn á kostnað eigenda. Við hvetjum til þess að þetta verði gert sem allra fyrst

Hrafnkell Hreppamaður

Í RÚV á rás 1 er skemmtilegur þáttur á laugardagsmorgnum er tengist Íslendingum sem búa á Norðurlöndunum. Fyrir skömmu var þátturinn frá Svíþjóð og þar var m.a. talað við Hrafinkel Karlsson, en hann er sonur Guðrúnar Sveinsdóttur og Karls Gunnlaugssonar á Flúðum. Hrafnkell rekur hestabúgarð þar sem hann er með íslenska hestinn er m.a. með hestaleigu o.fl. er tengist þarfasta þjóninum. Þannig að Hreppamenn fara víða og eru ekki einungis í Eystri og Ytri hrepp eins og forðum daga.

*Skrifstofa Hrunamannahrepps
Opnunartími hreppsskrifstofu
Mánudaga til fimmtudaga
Frá kl. 09:00-12:00 og 13:00-16:00.
Föstudaga frá kl. 09:00-12:30*

Landsmót í golfi

Á dögunum var haldið landsmót 35 ára og eldri á Golfvellingum á Efra-Seli á Flúðum um 200 keppendur tóku þátt í landsmótinu. Golfmótið tókst í alla staði mjög vel og þátttakendur hrósuðu staðarhöldurum sérstaklega fyrir góða þjónustu og glæsilega aðstöðu. Þetta leiðir vonandi til þess að fleiri landsmót verði hér – t.d. landsmót unglinga. Þegar svona vel tekst til opnast nýir möguleikar varðandi mótshald. Skömmu fyrir landsmótið var vegurinn að golfsskálanum malbikaður en það var framkvæmd sem lengi hafði verið á teikniborði Vegagerðarinnar og landsmótið þrýsti á að sú framkvæmd varð að veruleika.

Snússuvöllur fær sérstakt hrós!

Í nýjasta Golfblaðinu er sérstök úttekt á 9 holu golfvöllum. Þar fær Snússu golfvöllurinn sérstakt hrós og fimm stjörnur í einkunn. Vellingum og allri þjónustu er hrósað í hástert og gagnrýnendur töldu sig fá mikið fyrir peninga á þessum sérstæða golfvelli. Það eru ekki mörg sveitarfélög sem geta státað sig af tveimur golfvöllum sem eru ólíkir en hafa báðir sinn sjarma.

Nýja vatnsveitan

Í þurrkunum og blíðunni að undanfögnu hefur runnið mikið af vatni í gegnum vatnsveituna okkar. Alveg er ljóst að við hefðum lent í miklum vandræðum ef við hefðum ekki verið búin að taka í notkun nýju vatnsveituna okkar í Blálækjum í Fagradal. Árið 2005 var vatnsnotkun á sólarhring þegar vatn var mest notað 35.000 tonn, árið 2006 31.000 tonn og nú í júlí fór sólarhringsnotkun í 43.000 tonn. Áður en við tókum nýju vatnsveituna í notkun vorum við í vandræðum þegar sólarhringsnotkunin fór yfir 32.000 tonn. Sveitarfélög eru lögum samkvæmt skyldug að leggja vatnsveitu þar sem þéttbýli er 200 íbúar eða fleiri en ekki er skylda að leggja vatnsveitu í dreifbýli. Hrunamannahreppur hefur hins vegar langt vatnsveitu víðar um sveitina og mun halda því áfram eftir því sem hægt og mögulegt er. Hinu má aldrei gleyma að allt kostar þetta mikla peninga og mikill undirballans er á rekstri vatnsveitunnar okkar þar sem tengi og afnotagjöld standa hvergi nærri undir útlögðum kostnaði. Hitt er einnig á að líta að hér er um framtíðarfjárfestingu að ræða og skiptir samfélag sem byggir að stórum hluta á matvælaframleiðslu miklu máli.

Framkvæmdum miðar vel áfram við nýtt tjaldsvæði

Fyrirtækið Trog ehf. sem rekur Tjaldasmiðstöðina á Flúðum hefur hafið framkvæmdir við ný tjaldsvæði niður með Litlu-Laxá. Hér er um miklar framkvæmdir að ræða og mun taka nokkur ár að gera þetta svæði að nútíma tjaldsvæði. Mikil þróun á sér stað í tjaldmenningu Íslendinga enda eru flestir þeirra með svokallaða “skuldahala” þ.e. fellihýsi eða hjólhýsi. Þetta leiðir til þess að aðstaðan verður að miðast við þessar breyttu þarfir. Til upprifjunar vill pistlahöfundur minna á að á sínum tíma var þetta nýja tjaldsvæði auglýst laust til umsóknar og var fyrirtækið Trog ehf. sem er í eigu tíu einstaklinga í Hrunamannahreppi einu umsækjendurnir. Þeir hafa einnig fengið úthlutaðri þjónustulóð þar sem í framtíðinni er gert ráð fyrir að byggja upp þjónustumiðstöð fyrir ferðamenn.

Garðyrkjuskólinn á Flúðir

Nokkra athygli vakti síðasta forystugrein í Pésanum þar sem reifaðar voru hugmyndir um að Garðyrkjuskólinn sem er deild innan Landbúnaðarháskólans á Hvanneyri hingað uppá Flúðir. Um þetta er að voru skiptar skoðanir og víst er að Garðyrkjuskólinn er á Reykjum í Ölfusi í dag þar er m.a. myndarlegt tilraunagróðurhús sem kostaði um 120 milljónir að byggja. Hins vegar verður því ekki á móti mælt að hér í Hrunamannahreppi er Mekka garðyrkjunnar hér á landi. Hér fer fram mjög fjölbreytt ræktun s.s. allir þættir ylræktar, allir þættir útiræktunar á grænmeti, sveppaframleiðsla, garðplöntuframleiðsla, blómaframleiðsla, jarðarberjaframleiðsla o.m.fl. mætti nefna. Þess vegna er ég höfundur forystugreinarinnar óhræddur við að varpa hugmyndinni fram. Eitt er hugmynd og annað er framkvæmd hennar. Ljóst er að garðyrkjumenn hafa talsvert um þetta að segja og skóli eða deild innan skóla er ekki einungis byggingar heldur ýmislegt fleira. Málið er að sjálfsögðu í hendi stjórnvalda. Höldum áfram að velta þessari hugmyndi fyrir okkur og hendum henni ekki frá okkur af óathuguðu máli.

Verslunarmannahelgin

Mikið var um að vera í Hrunamannahreppi um verslunarmannahelgina. Forsvarsmenn tjaldmiðstöðvarinnar stóðu fyrir fjölmörgum uppákomum undir heitinu Iðandi dagar sem er gamalt og gott heiti á viðburðadagskrá verslunarmannahelgarinnar hér efra. Höfundur þessa heitis er Anna Ásmundsdóttir kennari á Flúðum sem lengi var í forsvari fyrir hátíðina. Þá stóðu eigendur golfskálans í Snússu fyrir skemmtikvöldi og alltaf er talsvert um að vera á Álfaskeiði. Jónas Egilsson í Tjaldsmiðstöðinni var í forsvari fyrir uppákomur helgarinnar. Allir sem lögðu hönd á plóginn við undirbúning þessarar dagskrár er þakkað. Talið er að um 2000 til 2500 manns hafi verið á svæðinu um helgina. KK og Magnús Eiríksson héldu skemmtilega tónleika í Félagsheimili Hrunamanna sem voru vel sóttir.

Að vanda var efnt til traktorstorfæru og furðubátakeppni.

Heimsmeistari í traktorstorfæru er Ölvir Karl Emilsson, sem greinilega hefur lægni bíladellumanna í blóðinu.

Okkar kona kennir á Bifröst

Eva Marín Hlynsdóttir, stjórn málafræðingur á Hrafnkelsstöðum mun kenna nokkra kúrsa við Háskólann á Bifröst. Hún verður aðstoðarkennari Grétars Þórs Eypórssonar en hann er sérfræðingur í málefnum sveitarfélaga. Eva hefur lokið meistaraþrófi í stjórn málafræði. Eva hefur einnig kennt við Menntaskólann á Laugarvatni.

Aldrei meira af sorpi.

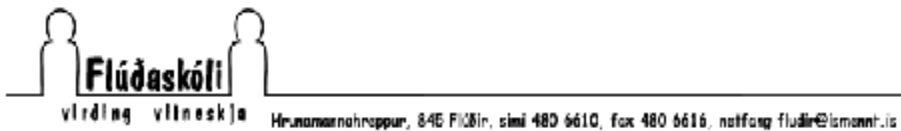
Tómas Þórir Jónsson, verktaki fylgist vel með sorpmálum í hreppnum. Bæði í júní og júlímánuði var sorpmagn í hreppnum sem til féll hvorki meira né minna en um 100 tonn í hvorum mánuði. Þetta sýnir okkur að við búum í miklu umbúðaþjófélagi og við þurfum að leita leiða í framtíðinni til þess að draga úr sorpmagni t.d. með því að flokka sorp, reyna jarðgerð o.s.frv. Eins og áður hefur komið fram verður áfram unnið að Staðardagskrá 21 þegar fer að hausta en Þórunn Andrésdóttir og Eva Marín Hlynsdóttir vinna að þessum málefnum ásamt með sveitarstjóra.

Hreppsnefndin málar

Í síðasta mánuði brugðu hreppsnefndarmenn undir sig betri fætinum og héldu í Helgaskála. Undir forystu Hannibals Kjartanssonar var skál-inn málaður hátt og lágt ásamt hesthúsinu sem þarna er. Guðbjörn Dagbjartsson landvörður kórónaði svo verkið með því að mála loftið í aðalskálanum. Eitt herbergið í skálanum hlaut sérstakt nafn sem ekki verður tíundað hér en vegfarendur munu sjá það þegar í skálann er komið. Einnig var kippt í lag neysluvatni en um tíma höfðu þau mál ekki verið í nógu góðu lagi. Þá hafa bræðurnir á Grafarbakka þeir Emil og Eiríkur lagað veginn inn á afrétt en sakir þurrka var ekki hægt að hefла afréttarvegin. Enn hefur ekki verið gerður pallur fyrir framan skálann en Harri Kjartansson hefur tekið að sér að “henda” honum upp eins og vestfirðingurinn kallar það.

Druslukórinn slær í gegn

Lesendur Pésans hafa stundum hent að því gaman að minnst hefur verið stöku sinnum á Karlakór Hreppamanna og nú hefur karlakórinn fengið verðuga samkeppni því einstaklega samstilltur sönghópur sem nefnist því óvirðulega nafni Druslukórinn. Hér er þó alls ekki um nein druslur að ræða, heldur alvöru söngdífur. Nafnið er hins vegar sótt til þess tíma þegar einungis voru sungnir sálmar á Íslandi. Hins vegar voru ortir dægurlagatextar við sálmalög. Druslukórinn söng um verslunarmannahelgina í golfskálanum í Snússu, kom sá og sigraði.



Skólasetning verður föstudaginn 24. ágúst kl. 10:00, boðið verður uppá skólaakstur.

Skólasel verður rekið með sama hætti og síðasta skólaár.

Vinsamlegast hafið samband við ritara í síma 4806610 milli kl 8 og 12 til að fá nánari upplýsingar og skrá börn í skólasel.

Skólastjóri

ÁTAK MEÐ HERBALIFE

Nýtt 4. vikna átak fer af stað í lok ágúst
Vigtun, fræðsla og stuðningur.
Láttu þér líða vel og vertu með

Eva Marín Hlynsdóttir
Herbalife Lífsstílsleiðbeinandi
S. 892 6728 / silja1@simnet.is

Hinn árlegi útreiðartúr Hestamannafélagsins

Smára verður farinn

laugardaginn 18. ágúst.

Hist verður í Hrunaréttum

kl. 13:00

*og endað á glæsilegu tölmóti
í Torfdal.*



Fjallaraf
sími 662 0530

Hjörleifur Ólafsson

Raffræðingur Löggiltur rafverktaki

Fossi
Hrunamannahreppi
845 Flúðir

Sími 662 0530
Fax 486 6432
fossi@fossi.is



Opnunartími Versl. Strax .

Mánudaga til föstudaga	09:00-22:00
Laugardaga	10:00-22:00
Sunnudaga	10:00-20:00

Viðskiptavinir ATHUGIÐ

**Frá 15 ágúst er verslunin opin
sem hér segir:**

Mánudaga til föstudaga	09:00-19:00
Laugardaga	10:00-19:00
Sunnudaga	10:00-17:00

Verið velkomin.

Starfsfólk Versl.Samkaup strax
á Flúðum.

VIOLA snyrtistofa á Flúðum

Eftirfarandi meðferðir eru í boði

Andlitsbað Húðhreinsun

Litun og plokkun Handsnyrting

Fótsnyrting Fördun Vaxmeðferðir

Tímabantanir í síma 566-8342

og 856-1599(Hlíf)

***Stofan verður lokuð frá 23.júlí til 10. ágúst
og frá 27. ágúst til 4. sept.***

Til sölu

Til sölu fururúm án dýnu 3000.kr m/dýnu 4000 kr

Gardínustöng með hillu fyrir ofan 1500 kr

Upplýsingar í síma 865 3577

Verðlagning á sauðfjárafurðum

Eftirfarandi er yfirlit um afurðarverð sauðfjár í haust. SS mun greiða skv. viðmiðunarverði Landsambands sauðfjárþænda með ábót á nokkra flokka.

Einnig ber þess að geta að allt innlegg verður staðgreitt 2. föstudag eftir innleggsviku.

SS mun eins og áður greiða sambærilegt verð við það sem best gerist hjá öðrum stórum sláturleyfishöfum og endurskoða verðskrána eins og þörf krefur.

<u>Holdfylling/fita</u>	<u>1</u>	<u>2</u>	<u>3</u>	<u>3+</u>	<u>4</u>	<u>5</u>
E	397	401	386	347	264	246
U	396	396	382	347	262	241
R	368	379	356	300	241	234
O	324	366	316	290	235	232
P	289	289	216	218	175	201
VP	128					
VR			291		250	
VHR			55		33	
VHP	39					
FP	42					
<u>FR</u>			98		48	

Útflutningsverð er 237 kr/kg, greitt sama á alla flokka

Sláturáætlanir og yfirborganir

Eftirfarandi er sláturáætlun. Mikilvægt er að bændur panti sem fyrst fyrir slátrun til að tryggja sér pláss. Á þetta einkum við vikur fyrir og eftir slátrun sem eru með takmörkuðu magni. Ef ekki er samkomulag við deildarstjóra um annað skulu þessar pantanir berast beint til Sel-foss. Skipulagning hefðbundinnar slátrunar er í höndum deildarstjóra og skal óskum komið sem fyrst til þeirra.

Sláturvika	Yfirborgun Markaðsráðs	Yfirborgun SS á innflutn.hlut	Samt. pr/kg m.v. 15 kg dilk	Útflutn hlutfall	Sl.fjöldi
33[13-17/ 8]	1100 kr/dilk	40 kr/kg	113 kr/kg	10%	600 stk
34[20-24/ 8]	800 kr/dilk	32 kr/kg	85 kr/kg	10%	1.200 stk
35[27-31/ 8]	500 kr/dilk	24 kr/kg	57 kr/kg	10%	2.000 stk
36 [3-7/ 9]	200 kr/dilk	34 kr/kg	47 kr/kg	10%	7.000 tk
37[10-14/ 9]		30 kr/kg	30 kr/kg	10%	11.000 stk
38[17-21/ 9]		12 kr/kg	12 kr/kg	10%	11.000 stk

Vetrar og páskaslátrun sauðfjár

Sláturvika	Geymslu- Gjald	Yfirborgun SS á innflutn.hlut	Samt. pr/kg m.v.15kg dilk	Útflutn- hlutfall	Sl.fjöldi
44 [29-31/ 10]				16%	11.000 stk
44 [1.-2./11]	6,5 kr/kg	5,5 kr/kg	12 kr/kg	16%	
45 [5.-7./11]	6,5 kr/kg	18,5 kr/kg	25 kr/kg	16%	11.000 stk
45 [8.-9./11]	6,5 kr/kg	10,5 kr/kg	17 kr/kg	10%	
46[12-16/11]	6,5 kr/kg	18,5 kr/kg	25 kr/kg	10%	2.000 stk
47[19-23/11]	6,5 kr/kg	25,5 kr/kg	32 kr/kg	10%	1.500 stk
48[26-30/11]	6,5 kr/kg	30,5 kr/kg	37 kr/kg	10%	1.000 stk
Páskar'08 [17. mars]	32,5 kr/kg	45 kr/kg	77,5 kr/kg	10%	800 stk

Yfirborgun Markaðsráðs og SS er á flokka E-O, fitufl. 1-3+. Bændasamtökin greiða bændum geymslugjaldið og er að jafnaði greitt um 6 vikum eftir lok innleggsmánaðar.

Ath. Miðað er við tillögu markaðsráðs um útflutningskyldu og að geymslugjald verði óbreytt. Hvorutveggja á eftir að staðfesta.

Fyrirvari er gerður um prentvillur!

Kær kveðja,
Steinþór Skúlason

FLÚÐALEIÐ ehf . og FLYTJANDI

Ferðaáætlun í uppsveitir Árnessýslu

Brottför frá Reykjavík (VM Flytjanda, Klettagörðum 15):
alla virka daga

kl: 13.00.

Brottför frá Selfossi (Húsasmiðjunni, Byko og Flytjanda):
alla virka daga **kl: 14.00.**

Aukaferð farinn frá Reykjavík
kl: 16.00 alla föstudaga.

Flytjum áburð og skeljasand fyrir alla áburðarsöluaðila.

Allar nánari upplýsingar gefur

Pálmar á Flúðum í síma: 892-2370

Aðrir símar:

Vöruafgreiðsla: 486-1070

Gregor: 892-2371

Halldór: 892-2372

Heimasími: 486-6685

Fax: 486-6693

Netfang: fludaleid@simnet.is

Flúðaleið ehf. og Flytjandi

Sundlaugin á Flúðum

Opnunartími frá 15. ágúst:

Mánudaga til föstudaga. 16:00-21:00

Laugardaga 10:00-18:00.

Sunnudaga 13:00-18:00

Höfum til sölu sundfatnað, sundgleraugu og fleira



Frá Bókasafni Hrunamanna.

Vinsamlegast athugið að frá og með 15. maí – 31. ágúst gildir sumaropnunar-tíminn:

Mánudaga Kl. 20-21

Þriðjudaga Kl. 16-18

Miðvikudaga Kl. 16-18

Vinsamlegast munið að skila á réttum tíma.

Á bókasafninu er tölva fyrir almenning tengd Internetinu.

Gjaldskráin er ½ klukkustund á kr. 100,-.

Velkomin á bókasafnið – Alltaf eitthvað nýtt í hverri viku.

Sími : 486 6708

Netfang: bokasafn@fludir.is



Hár-Hrun

Verð í Félagsheimili Hrunamanna

föstudagana 10. ágúst,

og 24. ágúst

Eða eftir nánara samkomulagi

Pantið tímanlega.

Tímantánir í síma:

486-5535 og **899-9665**.

Símanúmer Heilsugæslustöðvarinnar

í Laugarási **480 5300**

Vaktsími í neyðartilvikum er 892 8804

Nú er rétti tíminn til að breyta um lífsstíl.

Eva Marín Hlynsdóttir

Sjálfstæður dreifingaraðili Herbalife. S: 892 6728

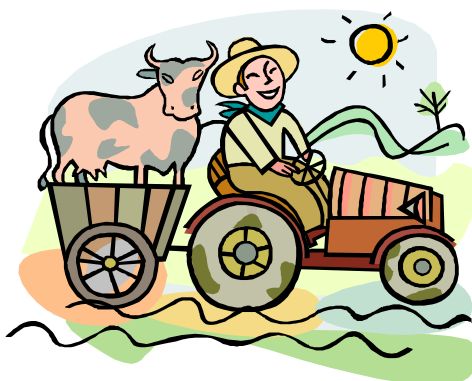
WWW.eva.topdiet.is

Bændur og búalið!

Eru kýrnar slappar?

Eigum alltaf til á lager Propylenglykol við súrdoða.
Einnig mikið úrval af milligerðum,
át-og milligrindum.

Munið sáðvöruna,erum óhræddir við verðsamanburð.



Leitið ekki langt yfir skammt.



Sími:480-5600

www.landstolpi.is

trúður frá með
trúkki

Landflutningar
ÞAMSKIP

Brottför frá Flúðum
Kl. 08:00 mánud. til föstudaga.
Brottför frá Landflutningum Reykjavík
Kl. 12:00 mánud. til föstudaga.
Vöndull ehf Högnastíg 1.
Jóhann Unnar Guðmundsson.
Sími: 856-1580



KB BANKI

Hraðbankinn
er opinn allan sólarhringinn.

Afgreiðslutími á Flúðum:
mánudaga til föstudaga: 11:15-16:00
Viðtalstími bankastjóra á
miðvikudögum 13:30-15:45

Sími. 480-4700.



Verslunarmannahelgin á Flúðum